



**Acuflex**   
AISLANTES DE RUIDO

## Linea General

Ideales para ser usados en ambientes en los que se busque un armonioso equilibrio acústico, disminuyendo el nivel sonoro y los tiempos de reverberación, gracias a su alta capacidad de absorción.

### BASIC

Linea mas comun del modelo.  
Diseñados para no gastar tanto dinero para crear un espacio de confort sonoro.

### PRO

- Dimensiones: 500 x 500 mm
- Espesor: 20, 25, 30, 35, 40, 50 mm
- Color: Gris Topo
- Modelos: Todos

### PRO R

### PREMIUM

Linea con mas calidad, desarrolladas con un material de vanguardia y resistente al fuego.

- Dimensiones: 610 x 610 mm
- Espesor: 20, 25, 30, 35, 40, 50 mm
- Color: Gris Perla y Blanco
- Modelos: Todos



Liso Premium

Espesores: 20, 25, 30, 35, 40 y 50 mm.  
Dimensiones: 610 x 610 mm.  
Color Base: Blanco.  
Comportamiento a la llama: Ignífugo.



Liso Premium

Espesores: 20, 25, 30, 35, 40 y 50 mm.  
Dimensiones: 610 x 610 mm.  
Color Base: Gris Perla.  
Comportamiento a la llama: Ignífugo.



Liso Basic, Pro y Pro R

Espesores: 20, 25, 30, 35, 40 y 50 mm.  
Dimensiones: 500 x 500 mm.  
Color Base: Gris Topo.  
Comportamiento a la llama Pro R: Retardante.

Liso

## CONOS



### Conos Basic, Pro y Pro R

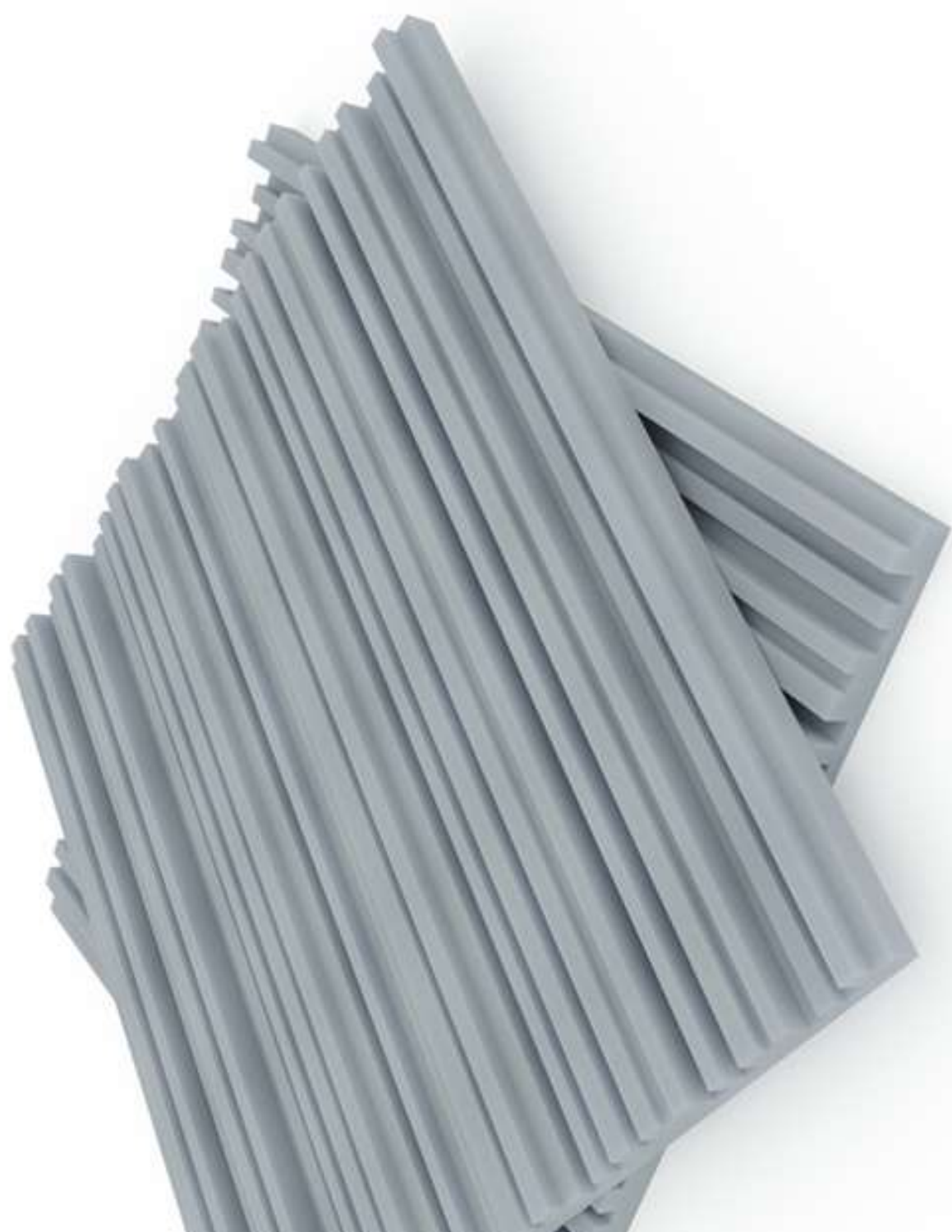
Espesores:  
Basic: 25, 30, 35, 50 y 75 mm.  
Pro: 25, 30, 35, 50 y 75 mm.  
Pro R: 25, 30, 35, 50 y 75 mm.  
Dimensiones: 500 x 500 mm.  
Color Base: Gris Topo.

Comportamiento a la llama Pro R: Retardante.



## Linea Diseño

Esta línea es ideal para utilizar en espacios donde el diseño es tan importante como la acústica, ya que cambia el confort sonoro con el buen gusto y estética. Especialmente pensada para salas de ensayos y estudios de grabación.



### BASIC

Linea más común del modelo. Diseñados para no perder tanto dinero para crear un espacio de confort sonoro.

- ✓ Dimensiones: 500 x 500 mm
- ✓ Espesor: 20, 25, 30, 35, 40, 50 mm
- ✓ Color: Gris Topo
- ✓ Modelos: Todos

### PRO

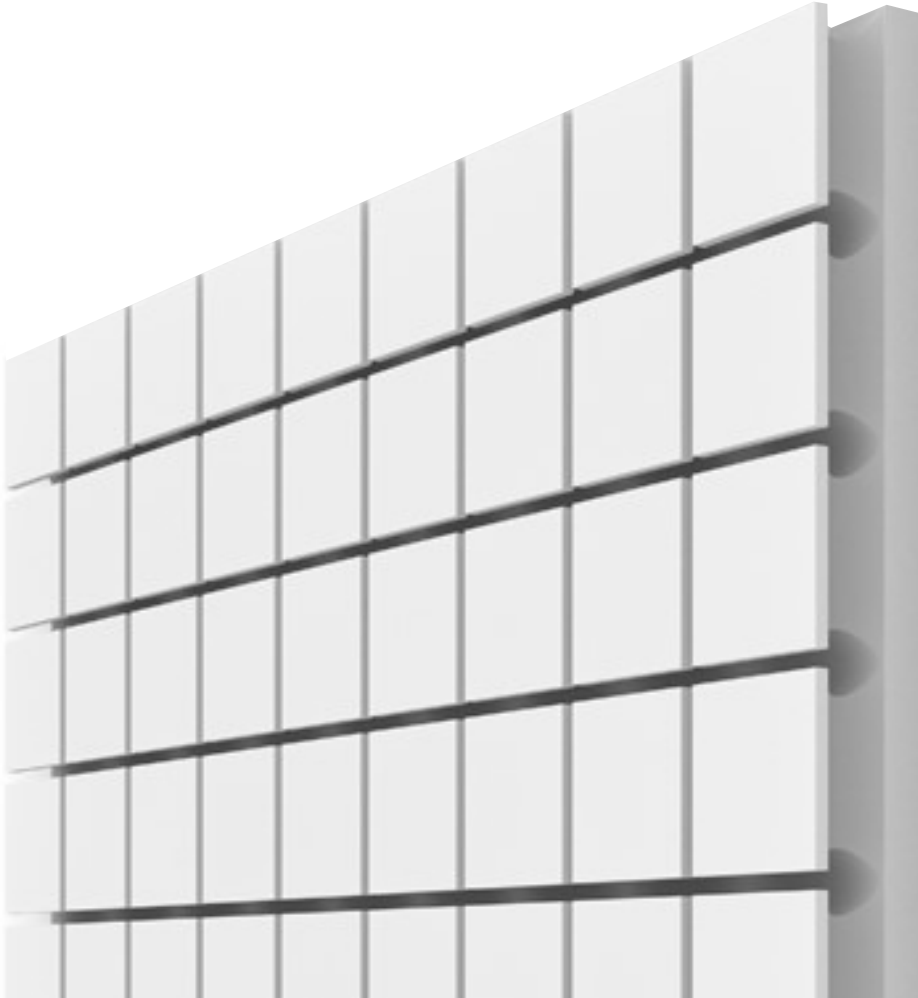
### PRO R

### PREMIUM

Linea con más calidad, desarrollada con un material de vanguardia y resistente al fuego.

- ✓ Dimensiones: 610 x 610 mm
- ✓ Espesor: 20, 25, 30, 35, 40, 50 mm
- ✓ Color: Gris Perla y Blanco
- ✓ Modelos: Todos

## Paris

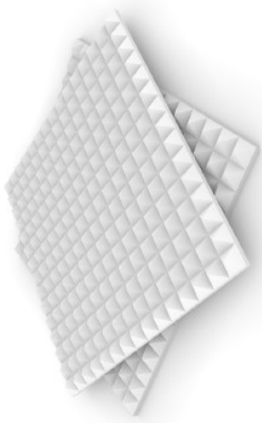


Paris Premium

Espesor: 40 mm.  
Dimensiones: 610 x 610 mm.  
Color Base: Gris Perla, Blanco.  
Comportamiento a la llama: Ignífugo.



## Piramide



Piramide Premium

Espesor: 40 mm.  
Dimensiones: 610 x 610 mm.  
Color Base: Blanco.  
Comportamiento a la llama: Ignifugo.



Piramide Basic, Pro y Pro R

Espesor: 40 mm.  
Dimensiones: 500 x 500 mm.  
Color Base: Gris Topo.  
Comportamiento a la llama Pro R: Retardante.



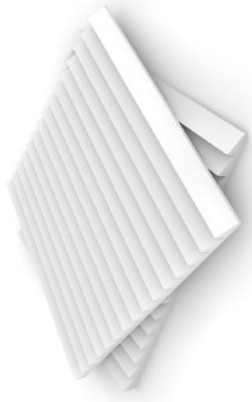
Piramide Premium

Espesor: 40 mm.  
Dimensiones: 610 x 610 mm.  
Color Base: Gris Perla.  
Comportamiento a la llama: Ignifugo.





Saw



Saw Premium

Espesores: 20, 30 y 50 mm.  
Dimensiones: 610 x 610 mm.  
Color Base: Blanco.  
Comportamiento a la llama: Ignífugo.



Saw Premium

Espesores: 20, 30 y 50 mm.  
Dimensiones: 610 x 610 mm.  
Color Base: Gris Perla.  
Comportamiento a la llama: Ignífugo.



Saw Basic, Pro y Pro R

Espesores: 30 y 50 mm.  
Dimensiones: 500 x 500 mm.  
Color Base: Gris Topo.  
Comportamiento a la llama Pro R: Retardante.



Line Premium

Espesor: 35 mm.  
Dimensiones: 610 x 610 mm.  
Color Base: Blanco.  
Comportamiento a la llama: Ignífugo.



Line Premium

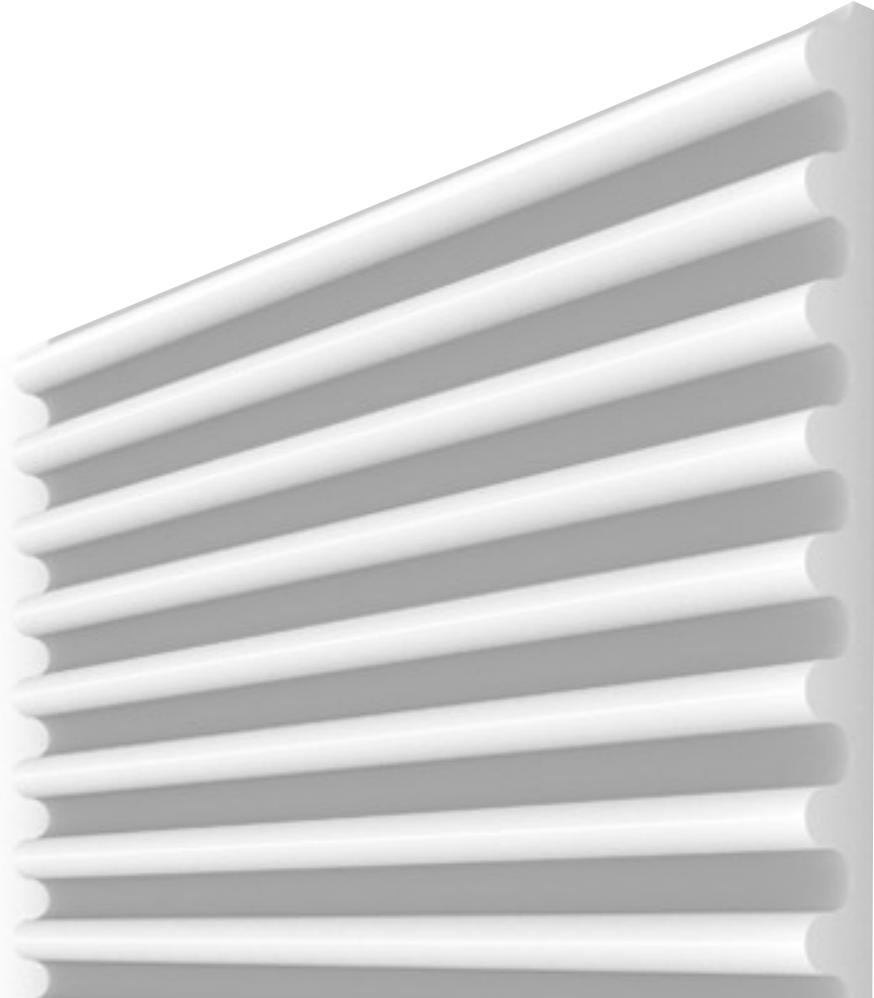
Espesor: 35 mm.  
Dimensiones: 610 x 610 mm.  
Color Base: Gris Perla.  
Comportamiento a la llama: Ignífugo.

Line



Line Basic, Pro y Pro R

Espesor: 35 mm.  
Dimensiones: 500 x 500 mm.  
Color Base: Gris Topo.  
Comportamiento a la llama: Pro R: Retardante.



## Ciclos



Ciclos Premium

Espesores: 20, 30 y 50 mm.  
Dimensiones: 610 x 610 mm.  
Color Base: Blanco.  
Comportamiento a la llama: Ignífugo.



Ciclos Premium

Espesores: 20, 30 y 50 mm.  
Dimensiones: 610 x 610 mm.  
Color Base: Gris Perla.  
Comportamiento a la llama: Ignífugo.



Ciclos Basic, Pro y Pro R

Espesores: 30 y 50 mm.  
Dimensiones: 500 x 500 mm.  
Color Base: Gris Topo.  
Comportamiento a la llama Pro R: Retardante.

## Arabian



### Arabian Premium

Espesor: 20, 30 y 50 mm.  
Dimensiones: 610 x 610 mm.  
Color Base: Blanco.  
Comportamiento a la llama: Ignífugo.



### Arabian Basic, Pro y Pro R

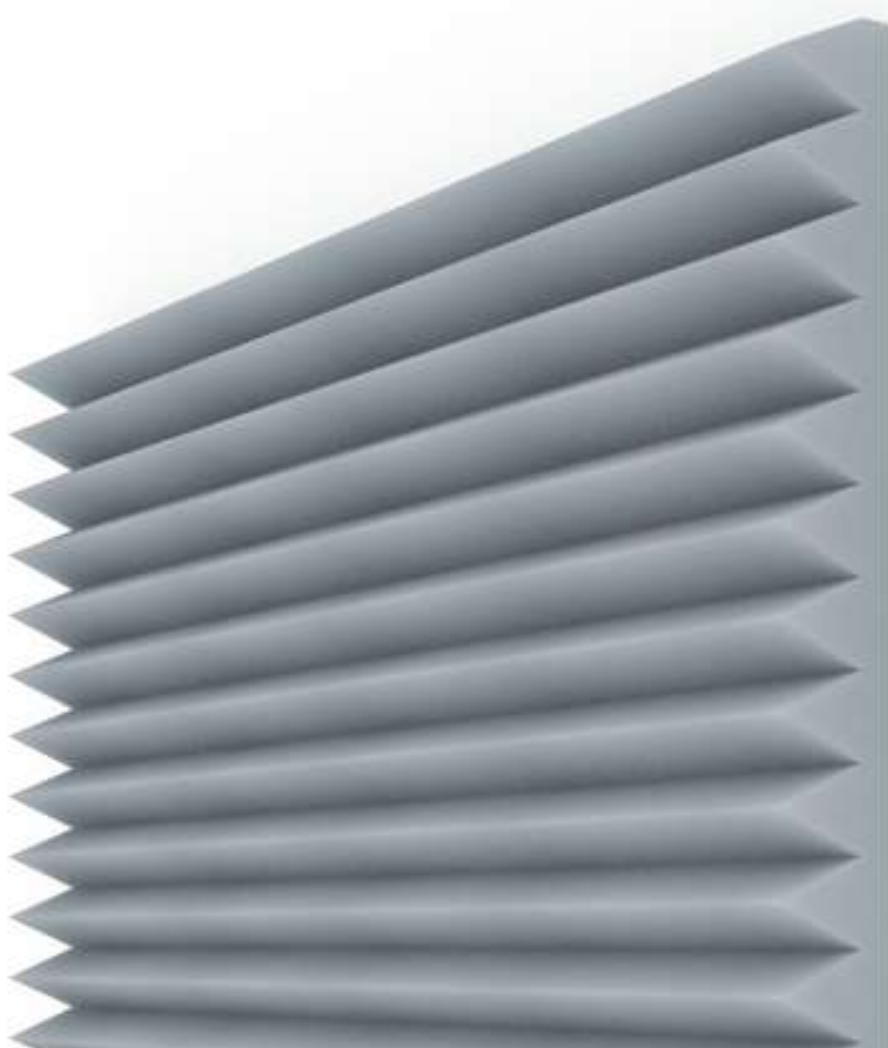
Espesor: 30 y 50 mm.  
Dimensiones: 500 x 500 mm.  
Color Base: Gris Topo.  
Comportamiento a la llama Pro R: Retardante.



### Arabian Premium

Espesor: 20, 30 y 50 mm.  
Dimensiones: 610 x 610 mm.  
Color Base: Gris Perla.  
Comportamiento a la llama: Ignífugo.





Alpine Premium

Espesores: 20, 30 y 50 mm.  
Dimensiones: 610 x 610 mm.  
Color Base: Blanco.  
Comportamiento a la llama: Ignífugo.



Alpine Premium

Espesores: 20, 30 y 50 mm.  
Dimensiones: 610 x 610 mm.  
Color Base: Gris Perla.  
Comportamiento a la llama: Ignífugo.



Alpine Basic, Pro y Pro R

Espesores: 30 y 50 mm.  
Dimensiones: 500 x 500 mm.  
Color Base: Gris Topo.  
Comportamiento a la llama Pro R: Retardante.

Alpine

City



City Premium

Espesor: 20, 30 y 50 mm.  
Dimensiones: 610 x 610 mm.  
Color Base: Blanco.  
Comportamiento a la llama: Ignífugo.



City Basic, Pro y Pro R

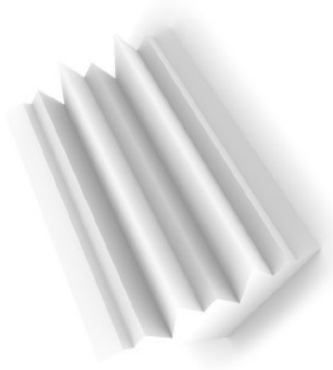
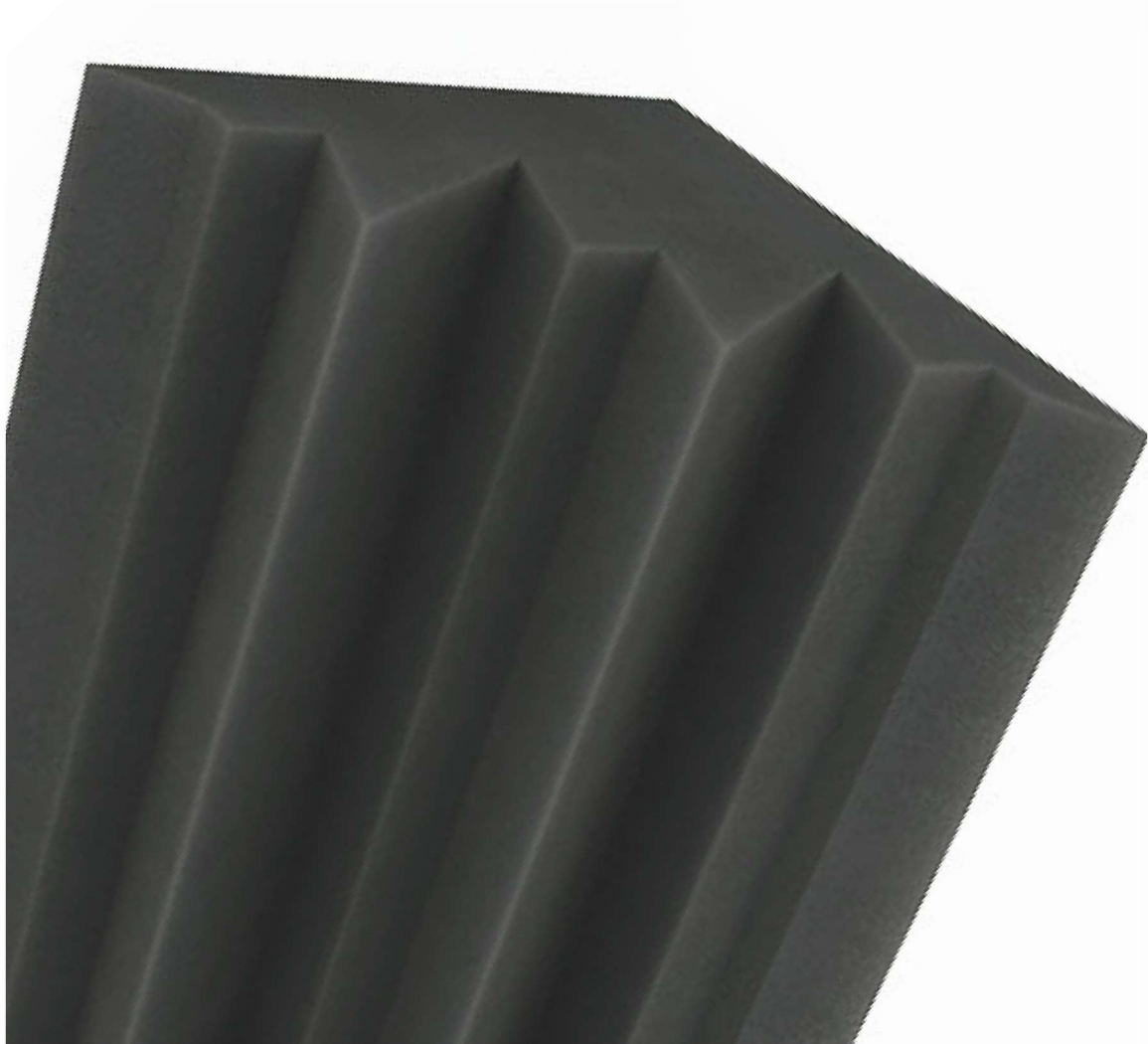
Espesor: 30 y 50 mm.  
Dimensiones: 500 x 500 mm.  
Color Base: Gris Topo.  
Comportamiento a la llama Pro R: Retardante.



City Premium

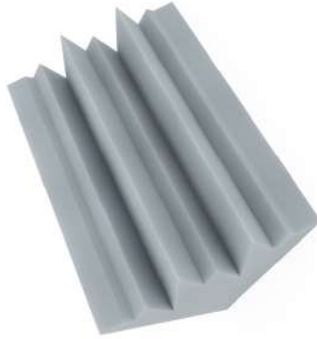
Espesor: 20, 30 y 50 mm.  
Dimensiones: 610 x 610 mm.  
Color Base: Gris Perla.  
Comportamiento a la llama: Ignífugo.





Alpine Premium

Dimensiones: 200 x 200 x 610 mm.  
Color Base: Blanco.  
Comportamiento a la llama: Ignífugo.



Alpine Premium

Dimensiones: 200 x 200 x 610 mm.  
Color Base: Gris Perla.  
Comportamiento a la llama: Ignífugo.



Alpine Basic, Pro y Pro R

Dimensiones: 200 x 200 x 500 mm  
y 240 x 240 x 500 mm.

Color Base: Gris Topo.

Comportamiento a la llama Pro R: Retardante.

# Trampa Alpine

## Trampa Line



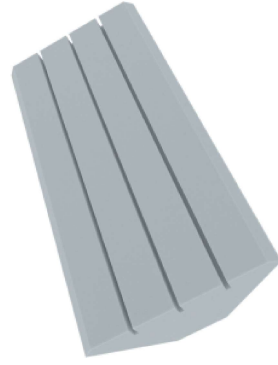
Trampa Line Premium

Dimensiones: 200 x 200 x 600 mm.  
Color Base: Blanco.  
Comportamiento a la llama: Ignífugo.



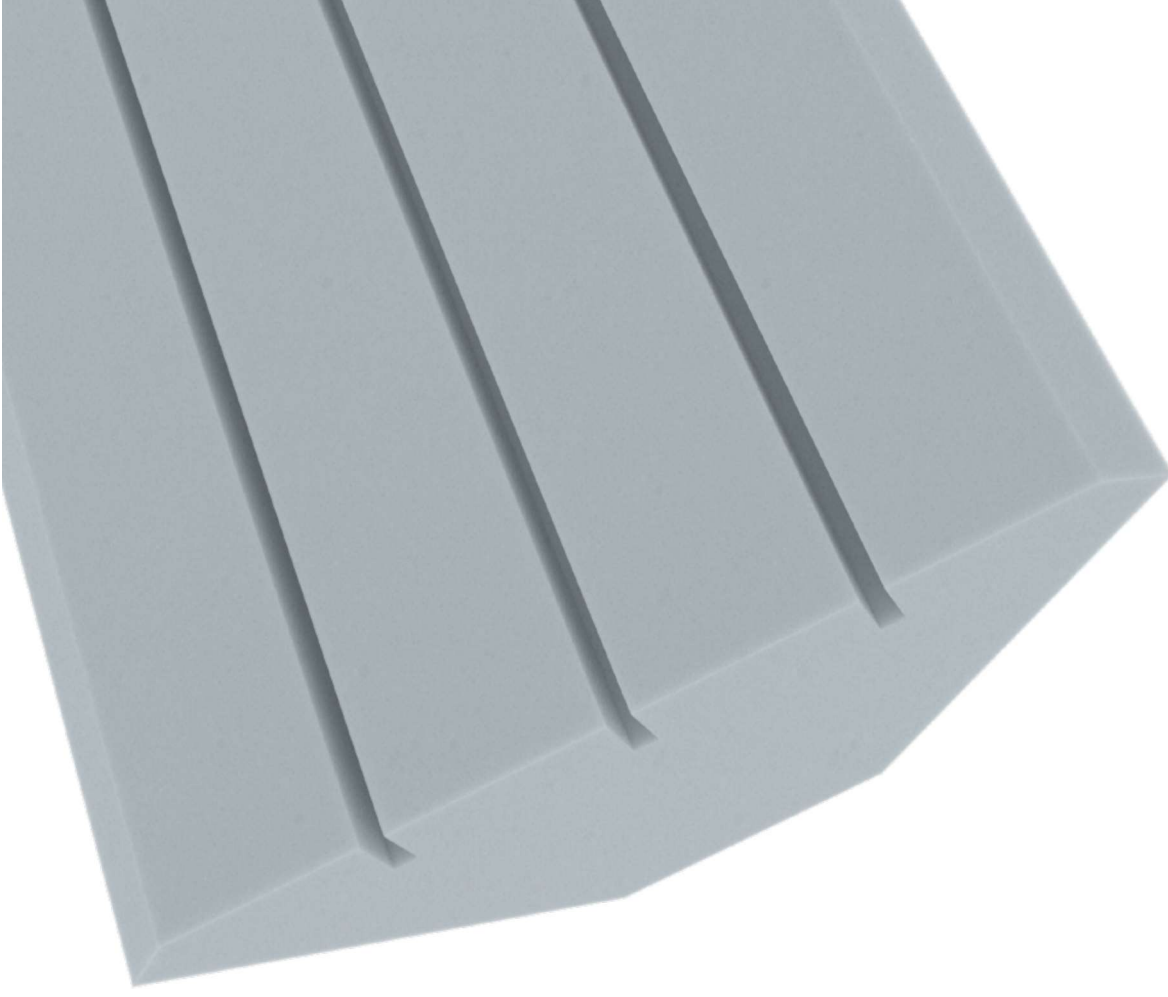
Trampa Line Basic, Pro y Pro R

Dimensiones: 200 x 200 x 480 mm.  
Color Base: Gris Topo.  
Comportamiento a la llama Pro R: Retardante.

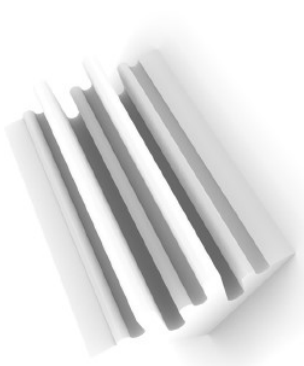


Trampa Line Premium

Dimensiones: 200 x 200 x 600 mm.  
Color Base: Gris Perla.  
Comportamiento a la llama: Ignífugo.



## Trampa Ciclos



Trampa Ciclos Premium

Dimensiones: 200 x 200 x 610 mm.  
Color: Base: Blanco.  
Comportamiento a la llama: Ignífugo.



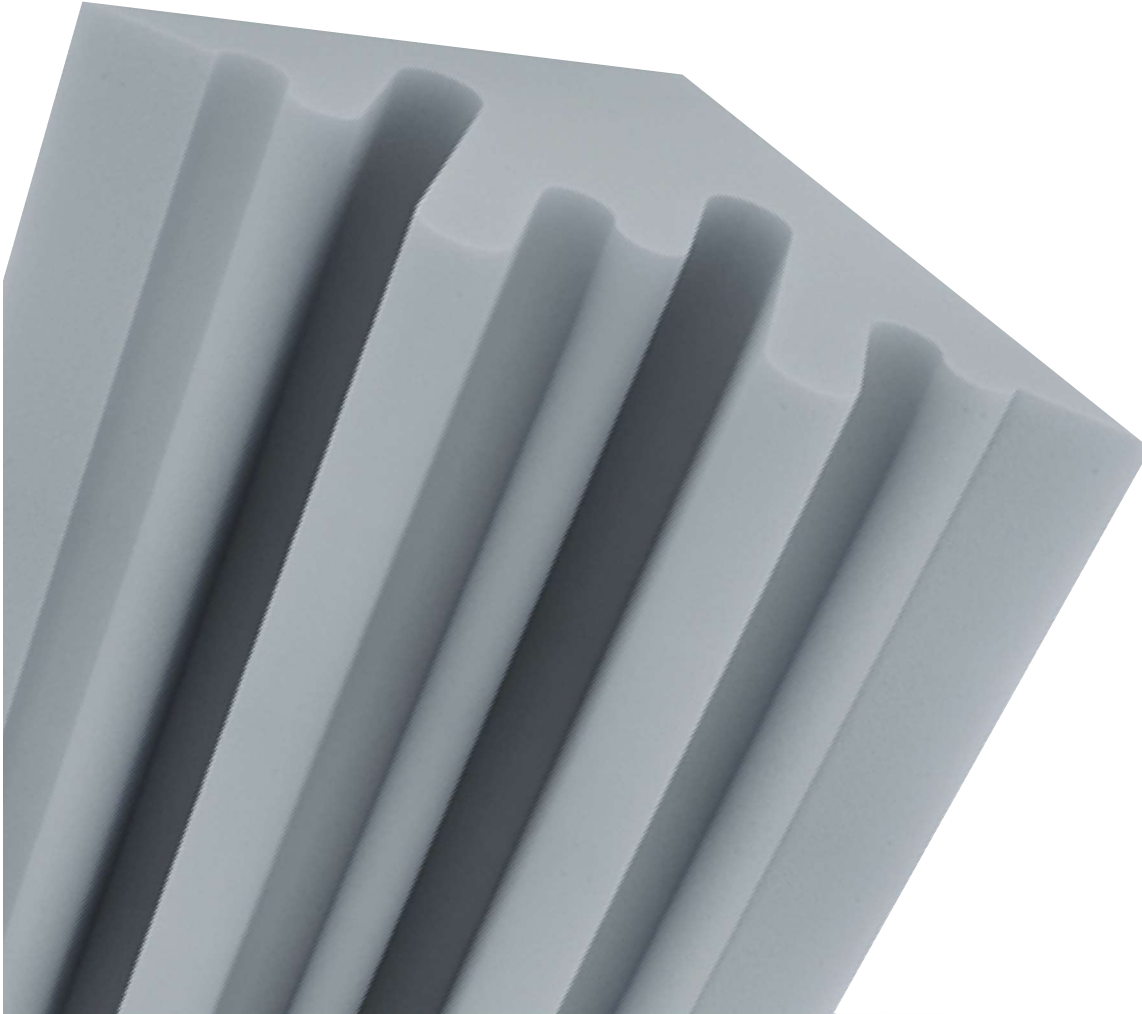
Trampa Ciclos Premium

Dimensiones: 200 x 200 x 610 mm.  
Color: Base: Gris Perla.  
Comportamiento a la llama: Ignífugo.



Trampa Ciclos Basic, Pro y Pro R

Dimensiones: 200 x 200 x 500 mm  
y 240 x 240 x 500 mm.  
Color: Base: Gris Topo.  
Comportamiento a la llama Pro R: Retardante.



## Esquinero Cubo



Esquinero Cubo Premium

Dimensiones: 200 x 200 x 200 mm.  
Color Base: Blanco.  
Comportamiento a la llama: Ignifugo.



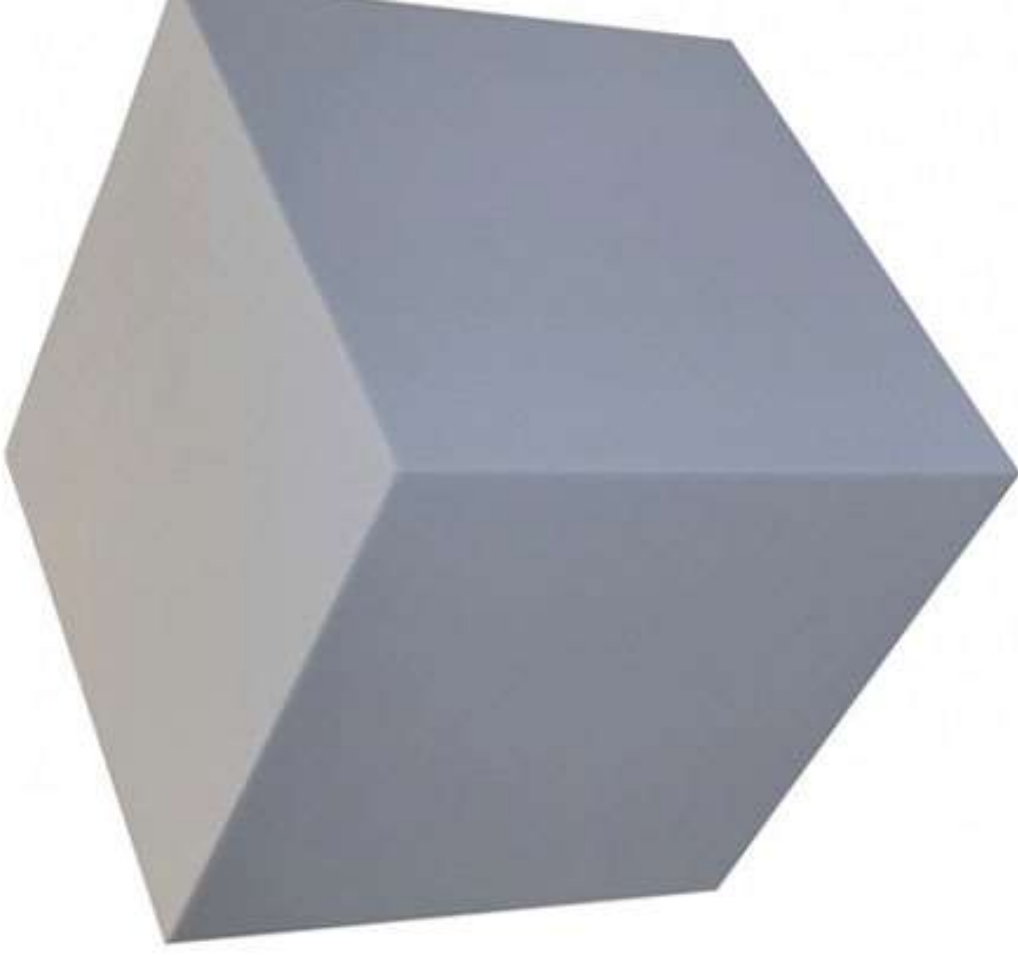
Esquinero Cubo Basic, Pro y Pro R

Dimensiones: 200 x 200 x 200 mm.  
Color Base: Gris Topo.  
Comportamiento a la llama Pro R: Retardante.



Esquinero Cubo Premium

Dimensiones: 200 x 200 x 200 mm.  
Color Base: Gris Perla.  
Comportamiento a la llama: Ignifugo.



**Linea  
Arte**

Los Aislantes de ruido Acuflex Arte son Altamente innovadores, con prestaciones excelentes y caracterizados por un diseño único con múltiples posibilidades. Su efecto 3D los hace capaz de actuar en un amplio espectro de frecuencia sonoras ( bajas, medias, y Altas frecuencias ) y que ofrecen a la vez múltiples soluciones de composición en la instalación.

Fueron Pensados para resolver problemas de ruido en Oficinas abiertas, Call Center, salas de Locución salas de ensayo, Estudios de Grabación, Estudios Post Producción, Home Studio, Salas de Espectáculos, Estudios de Radio, Estudios de Televisión, Auditorios, Sala de Conferencias, Restaurantes, Bares, Pubs, Clínicas, Sanitarios, Consultorios, Salas de Espera, Casinos, Gimnasios, Clubes, Aulas, Escuelas, Salas de Música, Shoppings. Entre Otros.

La Línea Arte de Acuflex está elaborada exclusivamente en material Premium. **NO EMITE HUMOS TOXICOS** y cumple con el código de edificación de CABA. Tipo de clase RE 2: Material de Muy baja propagación de llama.

tambien pueden realizarse en basic, Pro y pro R por pedido.



**BASIC**

Linea más común del modelo.  
Diseñados para no gastar tanto dinero para crear un espacio de confort sonoro.

**PRO**

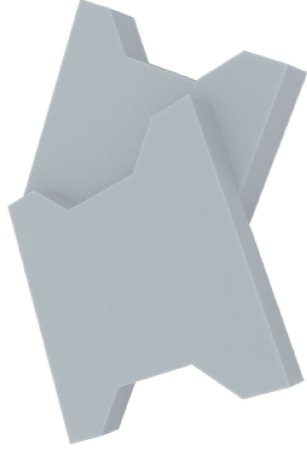
- Dimensiones: 500 x 500 mm
- Espesor: 20, 25, 30, 35, 40, 50 mm
- Color: Gris Topo
- Modelos: Todos

**PRO R**

**PREMIUM**

Linea con más calidad, desarrollada con un material de vanguardia y resistente al fuego.

- Dimensiones: 610 x 610 mm
- Espesor: 20, 25, 30, 35, 40, 50 mm
- Color: Gris Perla y Blanco
- Modelos: Todos



Block

Espesores: 20, 30 y 40 mm.  
Dimensiones: 200 x 200 mm.  
Color Base: Blanco y Gris Perla.  
Comportamiento a la llama: Ignífuga.

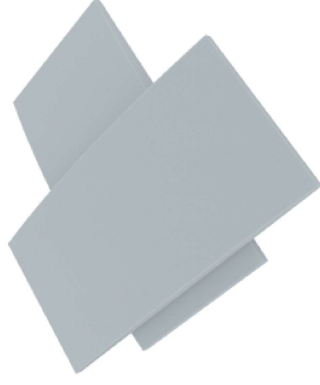
También pueden realizarse en Basic, pro y pro R por pedido.



Cosmos

Espesor: 30 mm.  
Diámetro: 200, 400 y 600 mm.  
Color Base: Blanco y Gris Perla.  
Comportamiento a la llama: Ignífuga.

También pueden realizarse en Basic, Pro y Pro R por pedido.



Curvo

Espesores: Altura Máxima 40 mm.  
Dimensiones: 600 x 300 mm.  
Color Base: Blanco y Gris Perla.  
Comportamiento a la llama: Ignífuga.

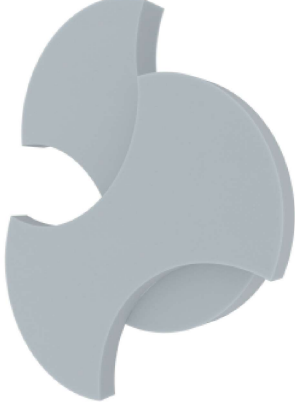
También pueden realizarse en Basic, pro y pro R por pedido.



Escama

Espesores: 20, 30 y 40 mm.  
Dimensiones: 200 x 200 mm.  
Color Base: Blanco y Gris Perla.  
Comportamiento a la llama: Ignífuga.

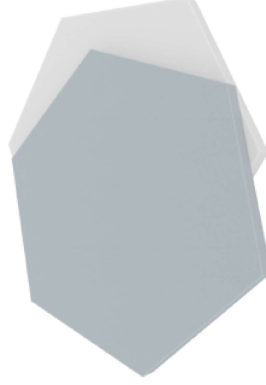
También pueden realizarse en  
Basic, pro y pro R por pedido.



Slim

Espesores: 20, 30 y 40 mm.  
Dimensiones: 305 x 190 mm.  
Color Base: Blanco y Gris Perla.  
Comportamiento a la llama: Ignífuga.

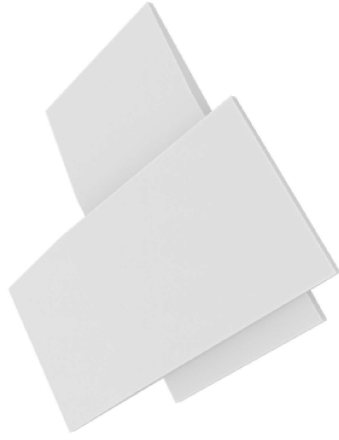
También pueden realizarse en  
Basic, pro y pro R por pedido.



Hexa

Espesores: 20, 30 y 40 mm.  
Dimensiones: 610 x 530 mm.  
Color Base: Blanco y Gris Perla.  
Comportamiento a la llama: Ignífuga.

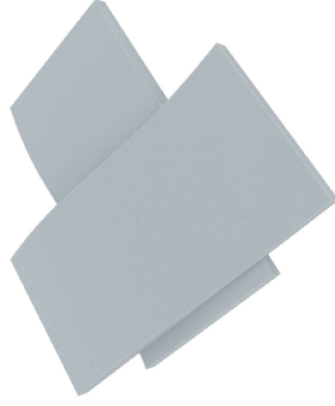
También pueden realizarse en  
Basic, pro y pro R por pedido.



Ramp

Espesores: Altura máxima 35 mm.  
Dimensiones: 600 x 300 mm.  
Color Base: Blanco y Gris Perla.  
Comportamiento a la llama: Ignífuga.

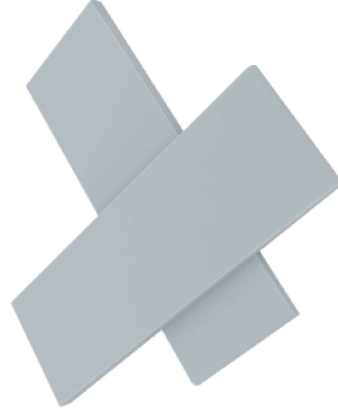
También pueden realizarse en Basic, pro y pro R por pedido.



wave

Espesores: Altura Máxima 40 mm.  
Dimensiones: 600 x 300 mm.  
Color Base: Blanco y Gris Perla.  
Comportamiento a la llama: Ignífuga.

También pueden realizarse en Basic, pro y pro R por pedido.

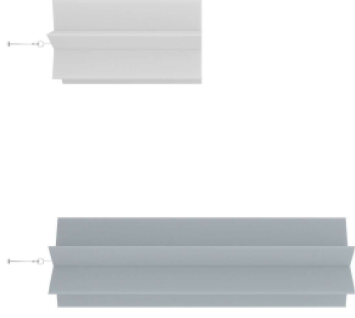


Chock

Espesores: Altura máxima 30 mm.  
Dimensiones: 600 x 200 mm.  
Color Base: Blanco y Gris Perla.  
Comportamiento a la llama: Ignífuga.

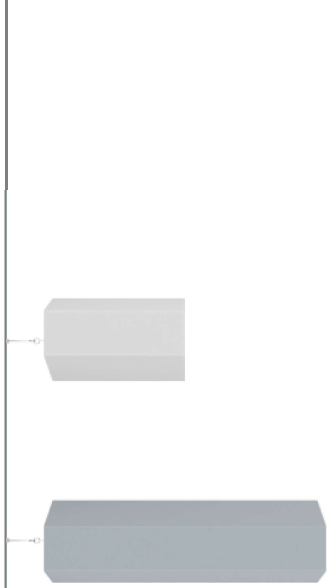
También pueden realizarse en Basic, pro y pro R por pedido.

# Baffles Acústicos



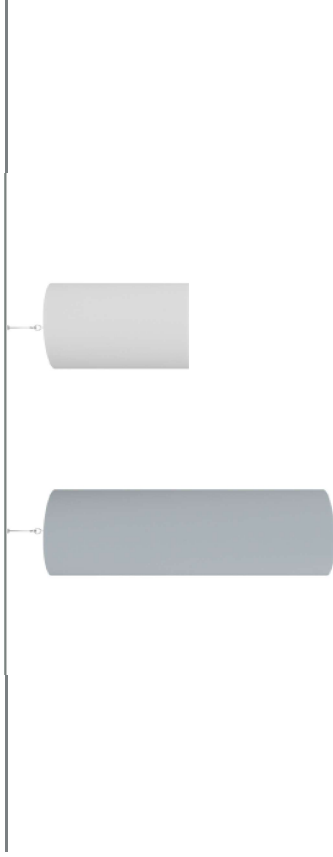
Baffle Galaxy

Diámetro: 100 mm.  
Largo: 240, 305 y 410 mm.  
Color Base: Blanco y Gris Perla.  
Comportamiento a la llama: Ignífuga.  
También pueden realizarse en Basic, pro y pro R por pedido.



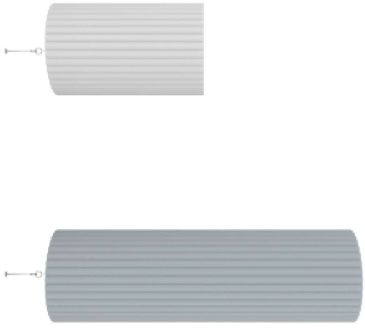
Baffle Júpiter

Diámetro: 100 mm.  
Largo: 240, 305 y 410 mm.  
Color Base: Blanco y Gris Perla.  
Comportamiento a la llama: Ignífuga.  
También pueden realizarse en Basic, Pro y Pro R por pedido.



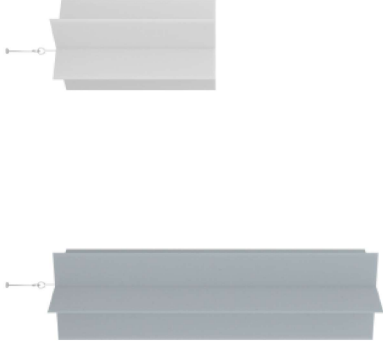
Baffle Moon

Diámetro: 100 mm.  
Largo: 240, 305 y 410 mm.  
Color Base: Blanco y Gris Perla.  
Comportamiento a la llama: Ignífuga.  
También pueden realizarse en Basic, pro y pro R por pedido.



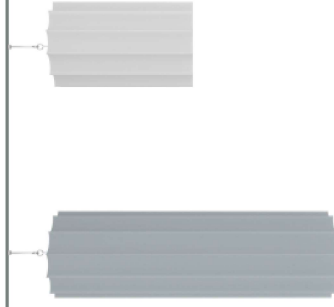
**Bafle Neptune**

**Díámetro:** 100 mm  
**Largo:** 240, 305 y 410 mm.  
**Color Base:** Blanco y Gris Perla.  
**Comportamiento a la llama:** Ignífuga.  
También pueden realizarse en Basic, pro y pro R por pedido.



**Bafle Star**

**Díámetro:** 100 mm  
**Largo:** 240, 305 y 410 mm.  
**Color Base:** Blanco y Gris Perla.  
**Comportamiento a la llama:** Ignífuga.  
También pueden realizarse en Basic, pro y pro R por pedido.



**Bafle Sun**

**Díámetro:** 100 mm  
**Largo:** 240, 305 y 410 mm.  
**Color Base:** Blanco y Gris Perla.  
**Comportamiento a la llama:** Ignífuga.  
También pueden realizarse en Basic, pro y pro R por pedido.



Float

Espesores: Altura Máxima 45 mm.  
Dimensiones: 1220 x 630 mm.  
Color Base: Gris Perla.  
Comportamiento a la llama: Ignífuga.

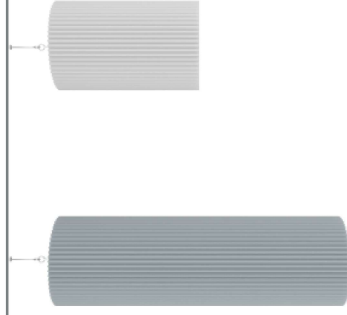
También pueden realizarse en Basic, pro y pro R por pedido.



Flat

Espesores: L 30 y XL 40 mm.  
Dimensiones: L 610 x 200 mm. y XL 1220 x 305 mm.  
Color Base: Blanco y Gris Perla.  
Comportamiento a la llama: Ignífuga.

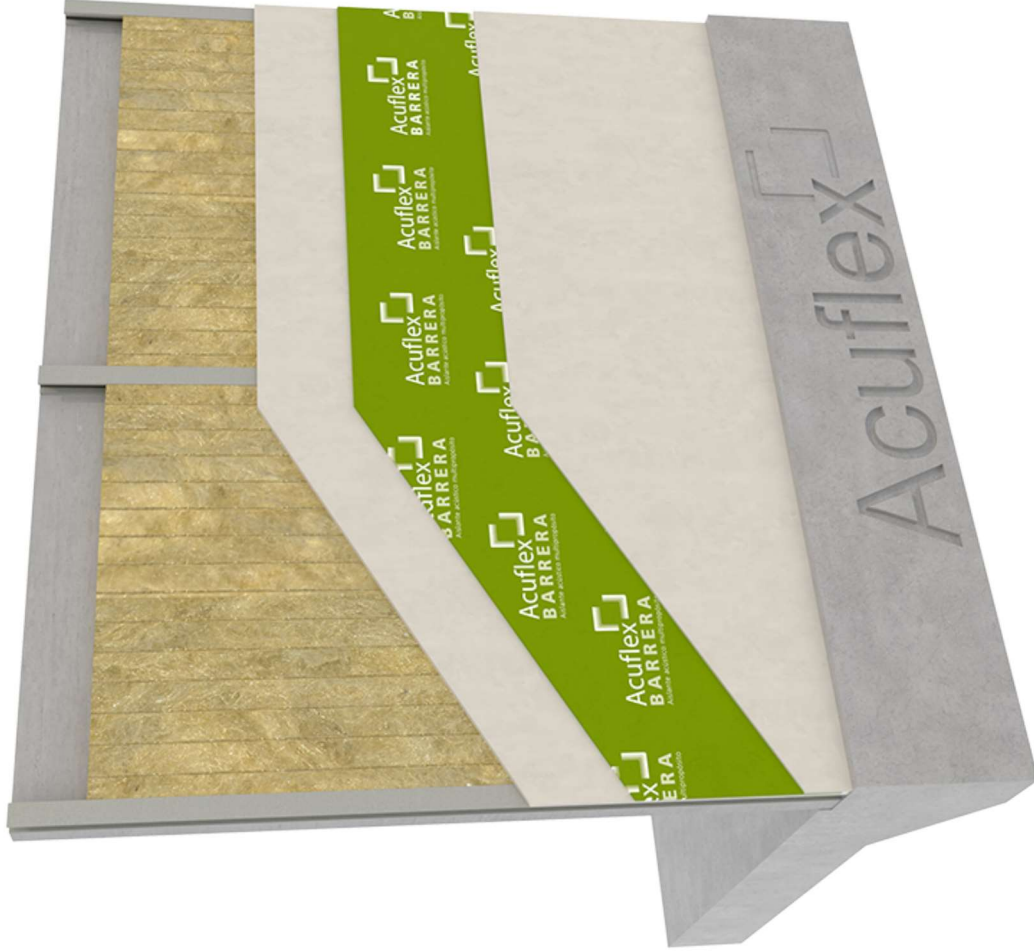
También pueden realizarse en Basic, pro y pro R por pedido.



Bafle Venus

Diámetro: 100 mm  
Largo: 240, 305 y 410 mm.  
Color Base: Blanco y Gris Perla.  
Comportamiento a la llama: Ignífuga.

También pueden realizarse en Basic, pro y pro R por pedido.



## Acuflex AISLANTES

Te Presentamos la línea de Aislantes Acuflex. La mejor solución acústica para tus proyectos. Son de alto desempeño y están especialmente diseñados para resistir la intemperie y el efecto de diversos agentes externos. Se aplican principalmente en sectores donde, además de absorción, se requiere un alto grado de aislamiento acústico.

### VENTAJAS

- ✓ Soluciones de alta calidad y confort sonoro.
- ✓ Facilidad de colocación.
- ✓ Alto grado de aislamiento de sonidos.



Rollo de Lana de Roca Mineral  
Con Aluminio

Se aplica principalmente en la industria y la construcción dando resultados sorprendentes de absorción acústica.

Medida: 5000 x 600 mm.  
Espesores: 50 mm.  
Peso: 40 y 50 kg / m<sup>3</sup>.  
Origen: China.

Rollo de Lana de Roca Mineral  
Sin Aluminio

Se aplica principalmente en la industria y la construcción dando resultados sorprendentes de absorción acústica.

Medida: 5000 x 600 mm.  
Espesores: 50 mm.  
Peso: 40 y 50 kg / m<sup>3</sup>.  
Origen: China.

Placas de Lana de Roca Mineral

Se aplica principalmente en la industria y la construcción dando resultados sorprendentes de absorción acústica.

Medida: 1200 x 600 mm.  
Espesores: 25 y 50 mm.  
Peso: 100 kg / m<sup>3</sup>.  
Origen: China.





**Barrera Vinílica Aislante  
Acústico Multipropósito**

Excelente aislación acústica con mínimo espesor.  
De rápida y fácil instalación.

Medida: 1 x 5 mts.

Espesor: 2 y 3 mm.

Peso: 3,6 kg m<sup>2</sup> y 5,4 kg m<sup>2</sup>.

Origen: China.

**Barrera Membrana Acústica.**

Aislante acústico imputrescible.  
Brinda un excelente confort de insonorización, al actuar  
como un elemento plástico entre elementos rígidos.

Medida: 1 x 5 mts.

Espesor: 4 mm.

Peso: 5,2 kg m<sup>2</sup>.

Origen: Argentina.





### Impact Bajo Piso Acústico

Excelente base niveladora y amortiguante acústico para pisos.

Medida: 1 x 20 mts.

Espesor: 2 mm.

Color: Blanco.

Origen: Argentina.



### Bandas Acústicas Adhesivas Para Construcción en Seco

Aislación de ruidos por vibración para la construcción en seco.

Ancho: 50, 70 y 100 mm.

Largo: 25 mm.

Espesor: 3 mm.

Color: Blanco.

Origen: Argentina.



Composite Bi-Capa

Aislante acústico multipropósito con capa de desacople que reduce la transmisión de ruido y posee un elevado índice de aislación sonora. Se lo utiliza en construcciones en seco, paredes delgadas livianas, refuerzo de tabiques divisorios. También en el sector industrial para encabinados de máquinas, motores y compresores y para revestir cañerías.

Presentación: Rollo de 1 mts x 5 mts.

Espesor: 8 mm.

Color: Negro.

Origen: Argentina.

Composite

Placa doble función y absorción sonora. Revestimiento acústico de gran prestación, refuerza la aislación y absorbe los sonidos dentro del recinto. Se lo utiliza para el tratamiento acústico en compresores, motores, en embarcaciones, encabinados de máquinas y en todo ambiente donde sea necesario atenuar el nivel sonoro interior y a la vez enviar la propagación.

Presentación: Placas de 1 x 1 mts.

Espesor: 30 mm.

Origen: Argentina.





Manta de Fibra Ceramica

La manta de Fibra Ceramica, se aplica principalmente en la industria y la construcción dando resultados sorprendentes en la aislación termico y acustico. Se aplica principalmente en la ejecución de revestimiento Acústicos, tuberías, salas, encabinados de equipos, etc.

Medidas: 610 x 7200 mm y 610 x 3600 mm.

Espesor: 12.5, 25 y 50 mm.

Color: Blanco.

Origen: China.

Granel de Lana de Roca Mineral

Se aplica principalmente en la industria y la construcción dando resultados sorprendente de absorción acústica.

Presentación: Bolsa de 5kg.

Origen: China.



## Acuflex ADHESIVOS

Adhesivos para la colocación de Paneles Acústicos.  
Te presentamos la línea de Adhesivos Acuflex. La mejor solución para instalar Paneles Acústicos.

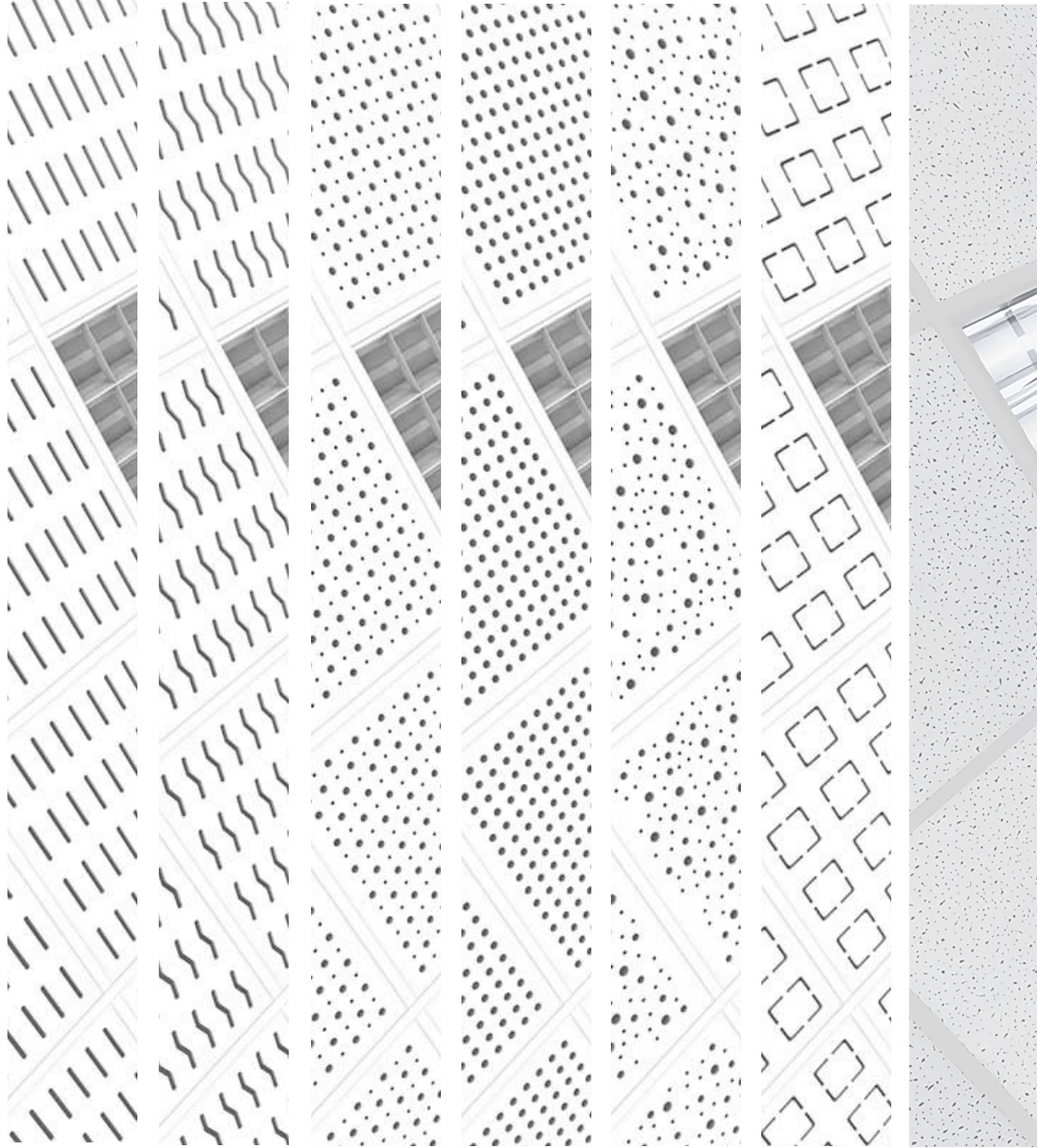


### Adhesivo Industrial

- Presentación: 1, 4 y 18 Litros.
- Estado: Líquido.
- Color: Amarillo.
- Olor: Solventes Aromáticos.
- Reacciona con: No Aplicable.
- Categoría: Primer Grado Resistente.

### Silicona Acética Multiuso

- Presentación: Cartuchos de 280ml.
- Color Base: Blanco.
- 100% de Silicona.
- Alta elasticidad y Flexibilidad.
- Fácil de usar.
- Libre de Disolventes.
- Resistente.



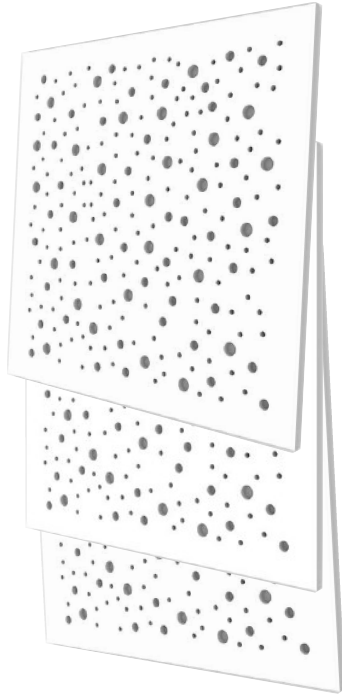
## Acuflex DUR Cielorraso Desmontable

La mejor calidad y el confort sonoro unidos en una solución para revestimientos acústicos de yeso. Te presentamos Acuflex DUR placas de yeso con diseño de vanguardia.

Los cielorraso desmontables de yeso Acuflex DUR, son ideales para salas de cine, auditorios, restaurantes, cafeterías, aulas, centros comerciales, oficinas, salas de reuniones, donde se requiera estética y acústica a buen precio.

### VENTAJAS

- ✓ Soluciones de alta calidad y confort sonoro.
- ✓ Superficies de excelente calidad de terminación.
- ✓ Soluciones estéticas con diseños de vanguardia.
- ✓ Instalación simple y rápida.
- ✓ Alto grado de aislamiento de sonidos.



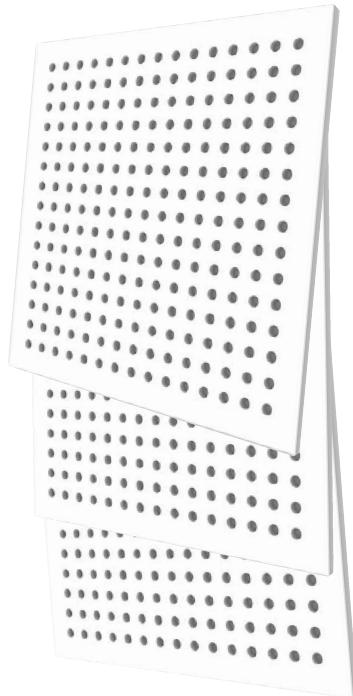
Tokio

Formato: Tokio.  
Dimensiones: 595 x 595 mm.  
Espesor: 9,5 mm.  
Material: Placa de yeso - cartón perforada con velo acústico posterior.  
presentación: caja de 8 placas.  
Comportamiento a la llama: Resistente RE2.



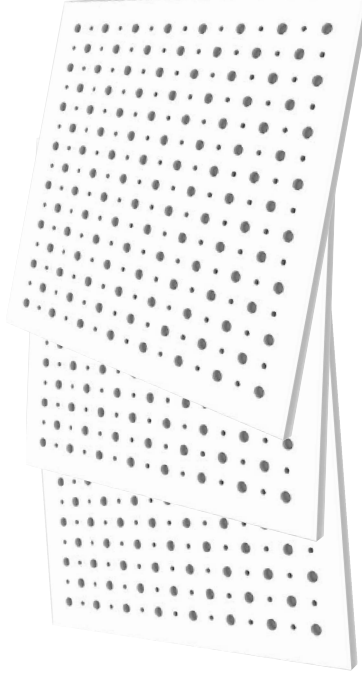
Moscú

Formato: Moscú.  
Dimensiones: 605 x 605 mm.  
Espesor: 12 mm.  
Material: Placa de yeso - cartón perforada con velo acústico posterior.  
presentación: caja de 12 placas.  
Comportamiento a la llama: Ingnifugo.



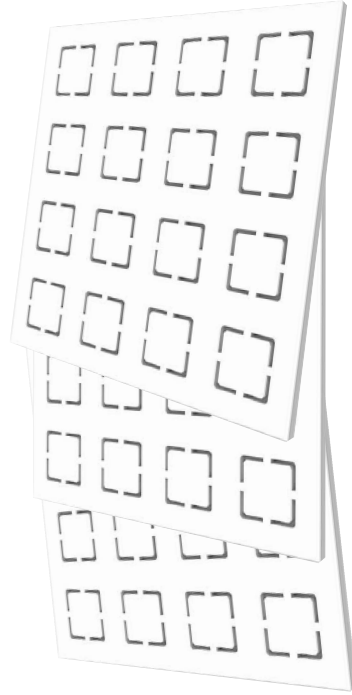
Lisboa

Formato: Lisboa.  
Dimensiones: 595 x 595 mm.  
Espesor: 9,5 mm.  
Material: Placa de yeso - cartón perforada con velo acústico posterior.  
presentación: caja de 8 placas.  
Comportamiento a la llama: Resistente RE2.



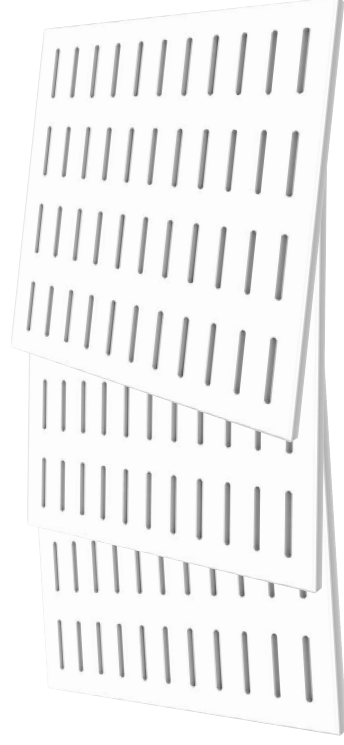
Bogotá

Formato: Bogotá.  
Dimensiones: 595 x 595 mm.  
Espesor: 9,5 mm.  
Material: Placa de yeso - cartón perforada con velo acústico posterior.  
presentación: caja de 8 placas.  
Comportamiento a la llama: Resistente RE2.



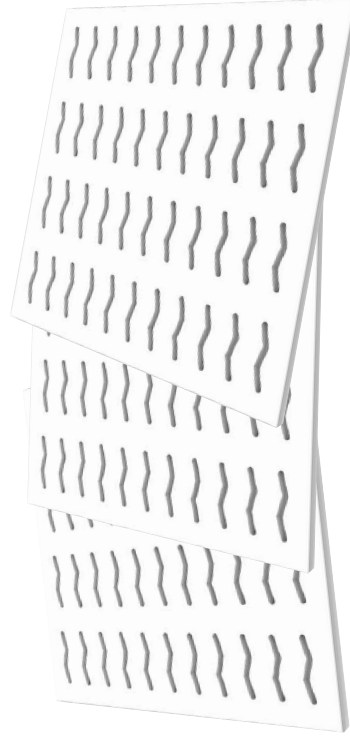
Denver

**Formato:** Denver.  
**Dimensiones:** 595 x 595 mm.  
**Espesor:** 9,5 mm.  
**Material:** Placa de yeso - cartón perforada con velo acústico posterior.  
**presentación:** caja de 8 placas.  
**Comportamiento a la llama:** Resistente RE2.



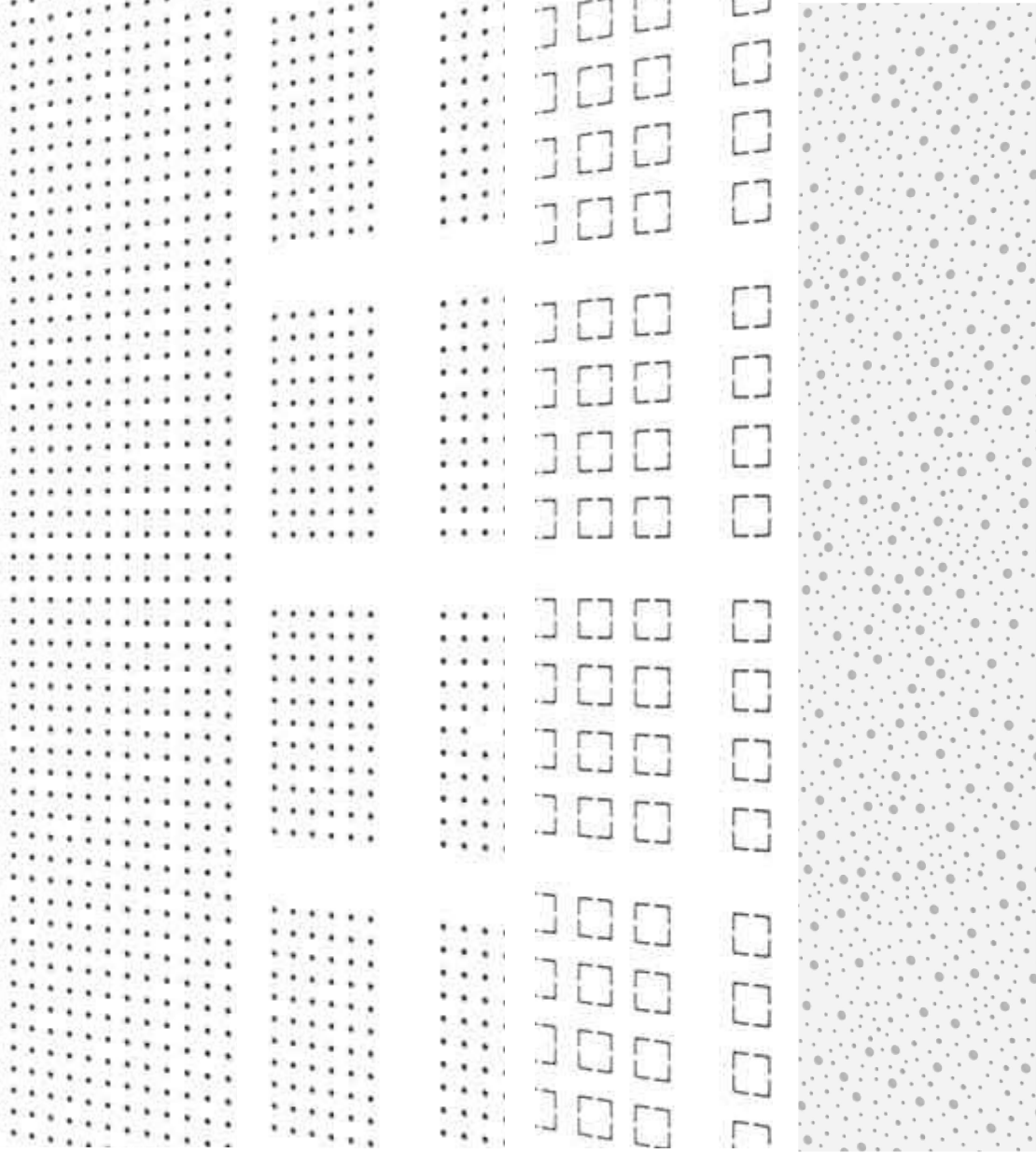
Nairobi

**Formato:** Nairobi.  
**Dimensiones:** 595 x 595 mm.  
**Espesor:** 9,5 mm.  
**Material:** Placa de yeso - cartón perforada con velo acústico posterior.  
**presentación:** caja de 8 placas.  
**Comportamiento a la llama:** Resistente RE2.



Río

**Formato:** Río.  
**Dimensiones:** 595 x 595 mm.  
**Espesor:** 9,5 mm.  
**Material:** Placa de yeso - cartón perforada con velo acústico posterior.  
**presentación:** caja de 8 placas.  
**Comportamiento a la llama:** Resistente RE2.



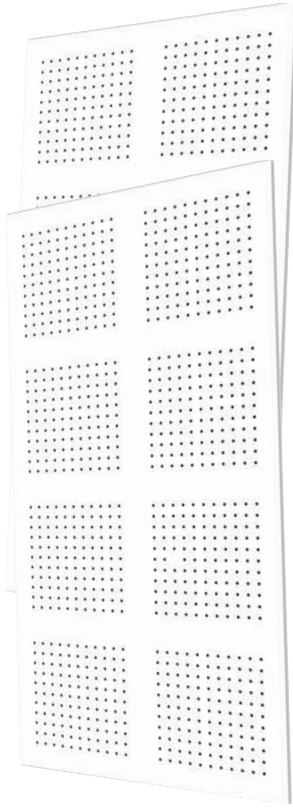
## Acuflex DUR Revestimiento Acústico

La mejor calidad y el confort sonoro unidos en una solución para revestimientos acústicos de yeso. Te presentamos Acuflex DUR placas de yeso con diseño de vanguardia.

Los Revestimiento de yeso Acuflex DUR, son ideales para salas de cine, auditorios, restaurantes, cafeterías, aulas, centros comerciales, oficinas, salas de reuniones, donde se requiera estética y acústica a buen precio.

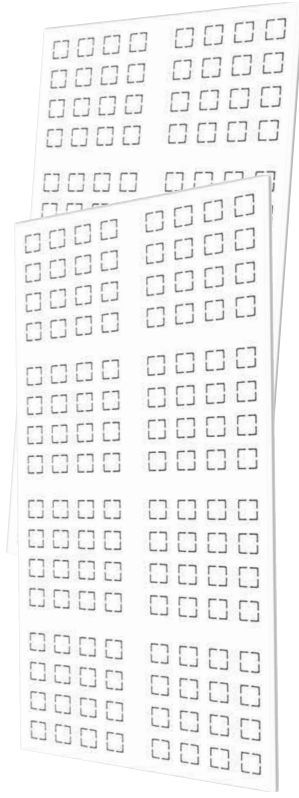
### VENTAJAS

- ✓ Soluciones de alta calidad y confort sonoro.
- ✓ Superficies de excelente calidad de terminación.
- ✓ Soluciones estéticas con diseños de vanguardia.
- ✓ Instalación simple y rápida.
- ✓ Alto grado de aislamiento de sonidos.



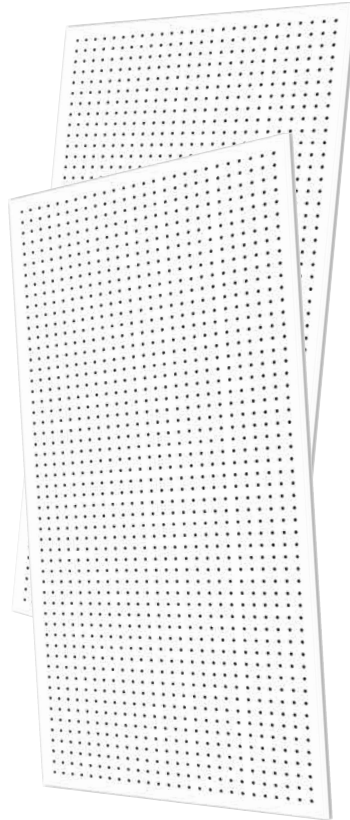
**Berlín**

Formato: Berlín.  
Dimensiones: 1.200 x 2.400 mm.  
Espesor: 12,5 mm.  
Material: Placa de yeso - cartón perforada con velo acústico posterior.  
presentación: Por Unidad.  
Comportamiento a la llama: Resistente RE2.



**Denver**

Formato: Denver.  
Dimensiones: 1.200 x 2.400 mm.  
Espesor: 12,5 mm.  
Material: Placa de yeso - cartón perforada con velo acústico posterior.  
presentación: Por Unidad.  
Comportamiento a la llama: Resistente RE2.



**Lisboa**

Formato: Lisboa.  
Dimensiones: 1.200 x 2.400 mm.  
Espesor: 12,5 mm.  
Material: Placa de yeso - cartón perforada con velo acústico posterior.  
presentación: Por Unidad.  
Comportamiento a la llama: Resistente RE2.



**Tokio**

Formato: Tokio.  
Dimensiones: 1.200 x 2.400 mm.  
Espesor: 12,5 mm.  
Material: Placa de yeso - cartón perforada con velo acústico posterior.  
presentación: Por Unidad.  
Comportamiento a la llama: Resistente RE2.



## Acuflex CONTROL DE RUIDO

Ponemos a su disposición un amplio menú de pantallas, silenciadores y cabinas, producidos con los más altos estándares de calidad y diseñados específicamente para adecuarse a cada necesidad particular. Además de ofrecer niveles de aislamiento y control óptimos de ruidos y vibraciones, nuestros productos garantizan la mejor relación costo-beneficio.

- ### VENTAJAS
- ✓ Soluciones de alta calidad y confort sonoro.
  - ✓ calidad de terminación.
  - ✓ Efectividad Real de reducción de ruido
  - ✓ Instalación simple y rápida.

## Pantallas Acústicas

Estructura metálica normalizada.  
Módulo de aislamiento metálico normalizado.  
Sistema de ajuste modular.  
Lana de Roca mineral de alta densidad. 100% ignífuga con velo protector.  
Protección hacia el exterior con metal desplegado o multiperforada.

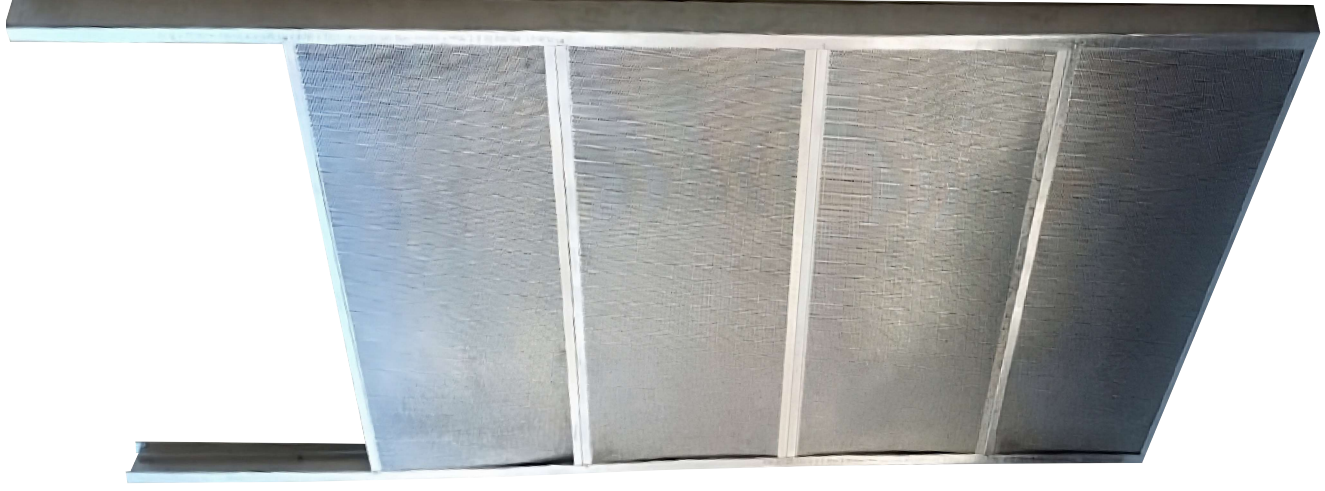
Dimensiones: 1225 x 603mm.

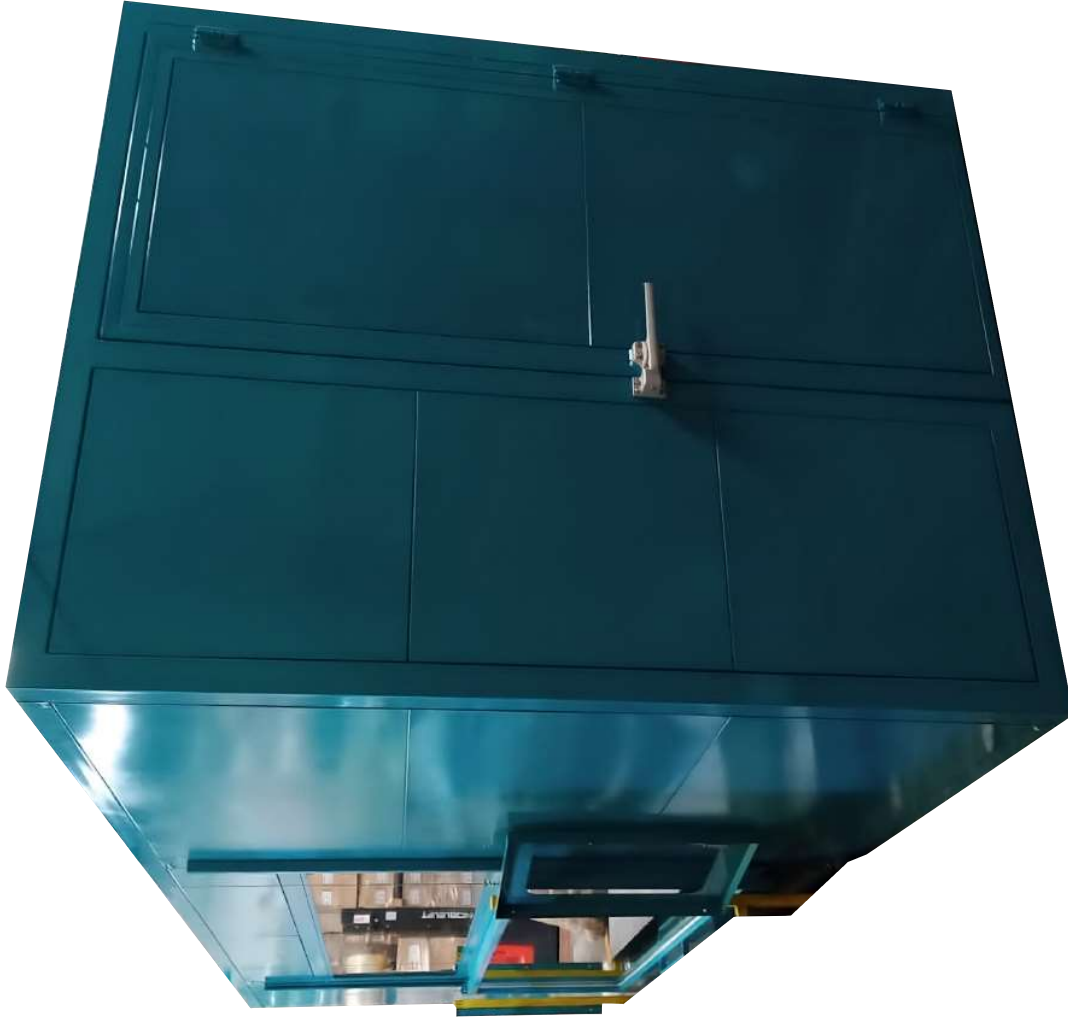
Espeso 70mm.

Apto 100% para intermerie.

100% Ignífuga.

" se puede hacer en a medida a solo a pedido "





## Cabina Acústica

Estructura metálica normalizada. Módulo de aislamiento metálico normalizado. Sistema de ajuste modular. Materiales 100 % ignífugo. Lana de roca mineral de alta densidad con velo protector como elemento fonoabsorbente. Protección hacia el exterior con chapa multiperforada. Accesos batientes o corredizos. Renovación de aire con forzador. Sistema de iluminación.

" Solo es a medida y a criterio del cliente "

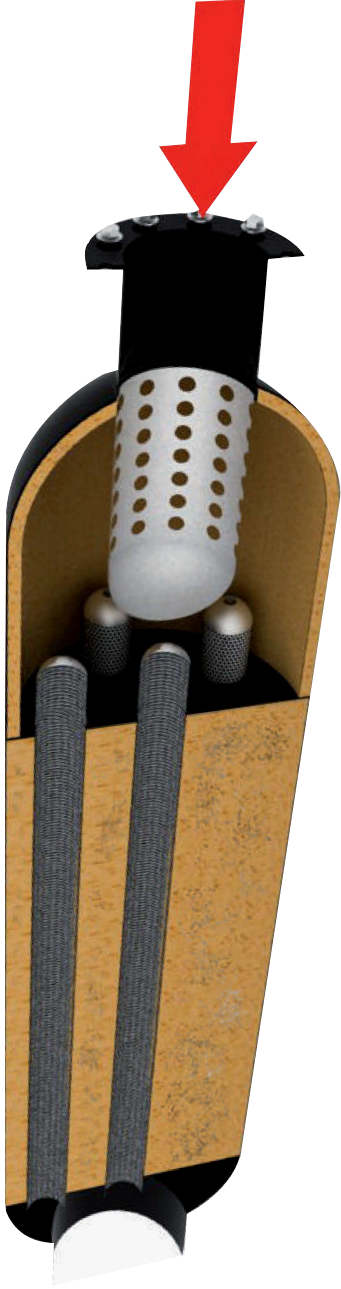


## Acuflex SILENCIADORES

A partir de nuestra larga experiencia en el diseño de silenciadores para escape de gases de combustión y para escape de aire, ofrecemos silenciadores reactivos, disipativos y reactivo-disipativos, que permiten resolver los más complejos y diversos problemas de contaminación sonora. Ideales para zonas comerciales, residenciales, entre otras.

### VENTAJAS

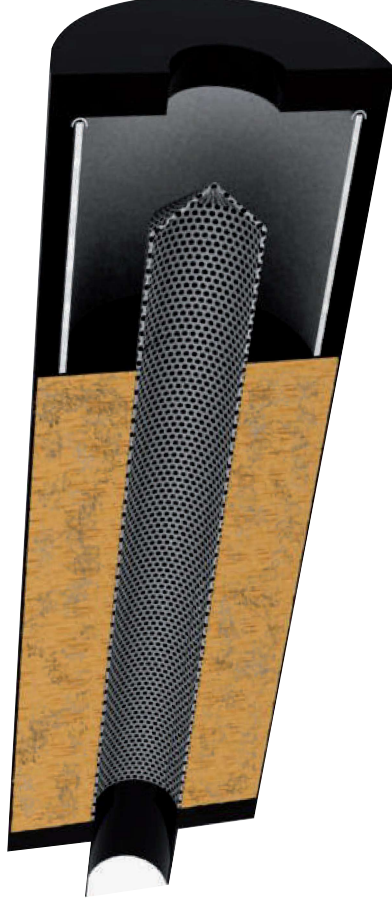
- ✓ Soluciones de alta calidad y confort sonoro.
- ✓ Efectividad Real de reducción de ruido
- ✓ Instalación simple y rápida.



Silenciador Reactivo -  
Disipativo Multitubo

Es especialmente indicado para obtener atenuación en líneas de viento de mediana y baja velocidad, como por ejemplo en la descarga de eyectores de evacuación para plantas petroquímicas y de renación. Por su excepcional atenuación de ruidos de variadas gamas de frecuencia, permite resolver los mas complejos problemas de contaminación sonora que se en cuentanran fuentes de ruido que descargan a la atmósfera.

Origen: Argentina.



Silenciador Unitubular

Responde a idénticos principios que el multitubular sólo que está diseñado para pequeños diámetros nominales de entrada DN 6 (1/8") a DN 50 (2"). Ya que el pequeño espacio disponible en el casco no permite alojar varios tubos, se coloca uno solamente.

Origen: Argentina.



Silenciador Reactivo -  
Disipativo Anular

El número de anillos aumenta a medida que se incrementa el diámetro del casco, las paredes son de chapa perforada como protección, en los espacios donde no circula gas, va el relleno de lana de roca mineral. En esta etapa disipativa es donde se atenúan los ruidos de frecuencias elevadas. La descarga de gases es directa para poder garantizar una baja velocidad de salida y reducir la altura del silenciador.

Origen: Argentina.



Silenciador Unitubular

Otro modelo muy utilizado en conductos de ventilación es el silenciador disipativo modular, de forma rectangular, esta provisto de varios módulos, el largo y ancho de los mismos y el espacio entre ellos varia según la atenuación requerida y la pérdida de carga admitida.

Origen: Argentina.



Silenciador Disipativo Anular

El gas que ingresa a la cámara inferior, pasa por 4 tubos resonadores, perforados jados a una placa divisora, y sale por otros cuatro, soldados a una segunda placa divisoria. Las 2 o 3 cámaras de resonancia están aisladas acústicamente del exterior por una capa de aire que queda entre la carcasa y un cilindro de menor diámetro jado con distanciadores.

Origen: Argentina.



Silenciador Reactivo

El gas que ingresa a la cámara inferior, pasa por 4 tubos resonadores, perforados jados a una placa divisora, y sale por otros cuatro, soldados a una segunda placa divisoria. Las 2 o 3 cámaras de resonancia están aisladas acústicamente del exterior por una capa de aire que queda entre la carcasa y un cilindro de menor diámetro jado con distanciadores.

Origen: Argentina.



## Acuflex ABERTURAS ACÚSTICAS

Te presentamos la línea de Aberturas Acústicas Acuflex.

Puertas Acústicas.  
Ventanas Acústicas.

Las puertas y ventanas acústicas Acuflex son ideales para espacios donde se requiere una mayor insonorización (teatros, cines, hospitales, clubes, estudios de radio y televisión, salas de ensayo, entre otros...).

### VENTAJAS

- ✓ Soluciones de alta calidad y confort sonoro.
- ✓ Efectividad Real de reducción de ruido
- ✓ Instalación simple y rápida.

## Puerta Acústica

Puertas acústicas Acuflex de alta performance ejecutadas en chapa metálica de grueso calibre, con viságras y manijones reforzados de Excelente Calidad.

Chapa de acero al carbono 1,6mm / 2mm de espesor.

Aislamiento de lana de roca densidad 145 / 180 kg/mt<sup>2</sup>.

Rigidizadores de acero galvanizado.

Bulón anti-palanca de acero, Hexagonal de 14 x 36 mm zincado.

Cierre central Tipo Frigorífico ( atipanico )

Grosor de la hora 51mm.

Peso Aproximado de 25 / 29 kg/mt<sup>2</sup>.

" se debe hacer a medida a necesidad del cliente "





## Ventana Acústica

Ventanas acústicas Acuflex de alta performance ejecutadas en chapa metálica de grueso calibre, con viságras y manijones reforzados de Excelente calidad.

Chapa de acero de 18 mm de espesor.

Doble Vidrio DVH.

Pintura epoxi color gris.

Silica gel entre DVH.

Cierre Hermético.

" Solo es a medida y a criterio del cliente "